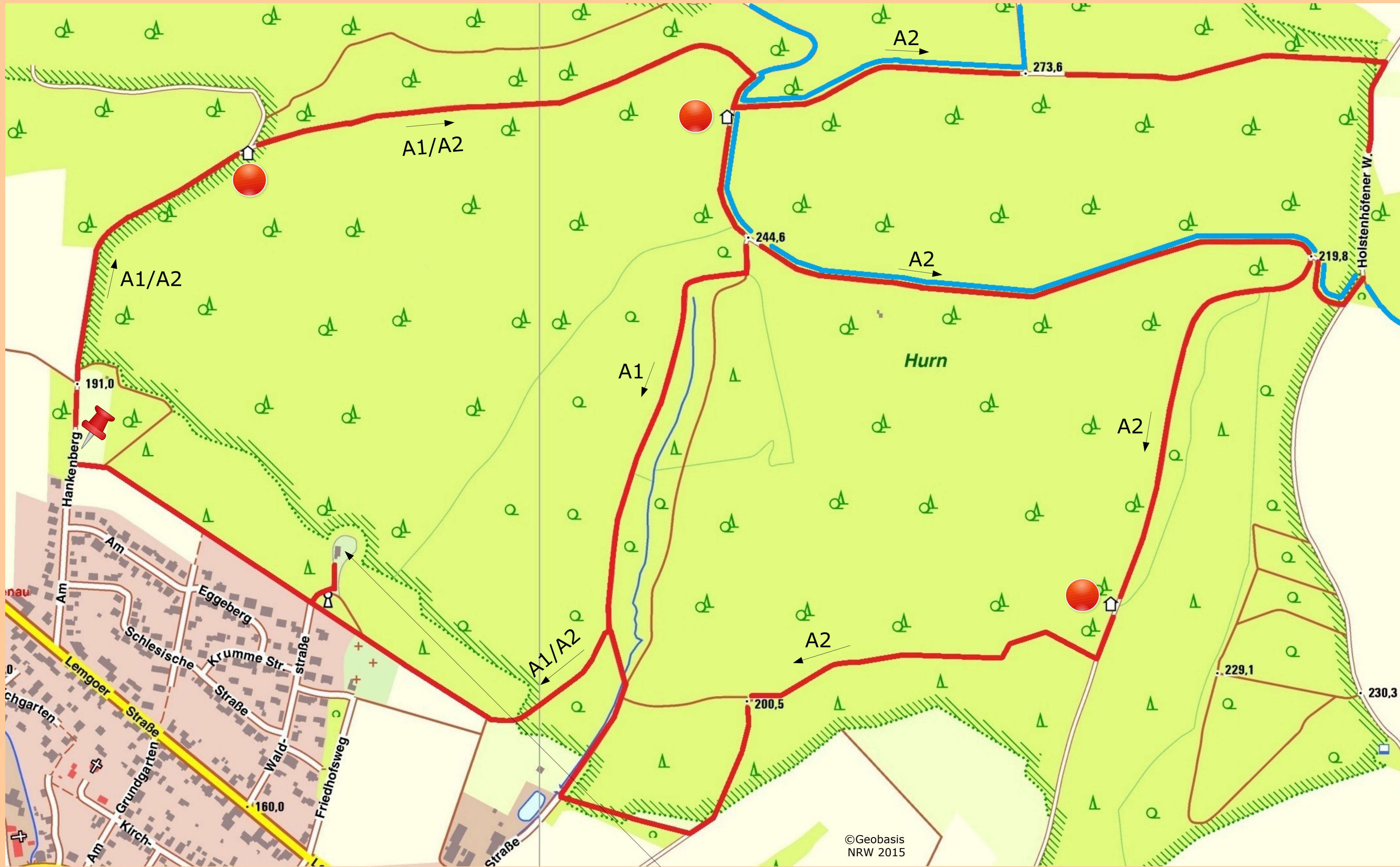


Rundwanderweg im Hurnwald, Heimatverein Istrup e.V.



● Schutzhütten am Rundwanderweg

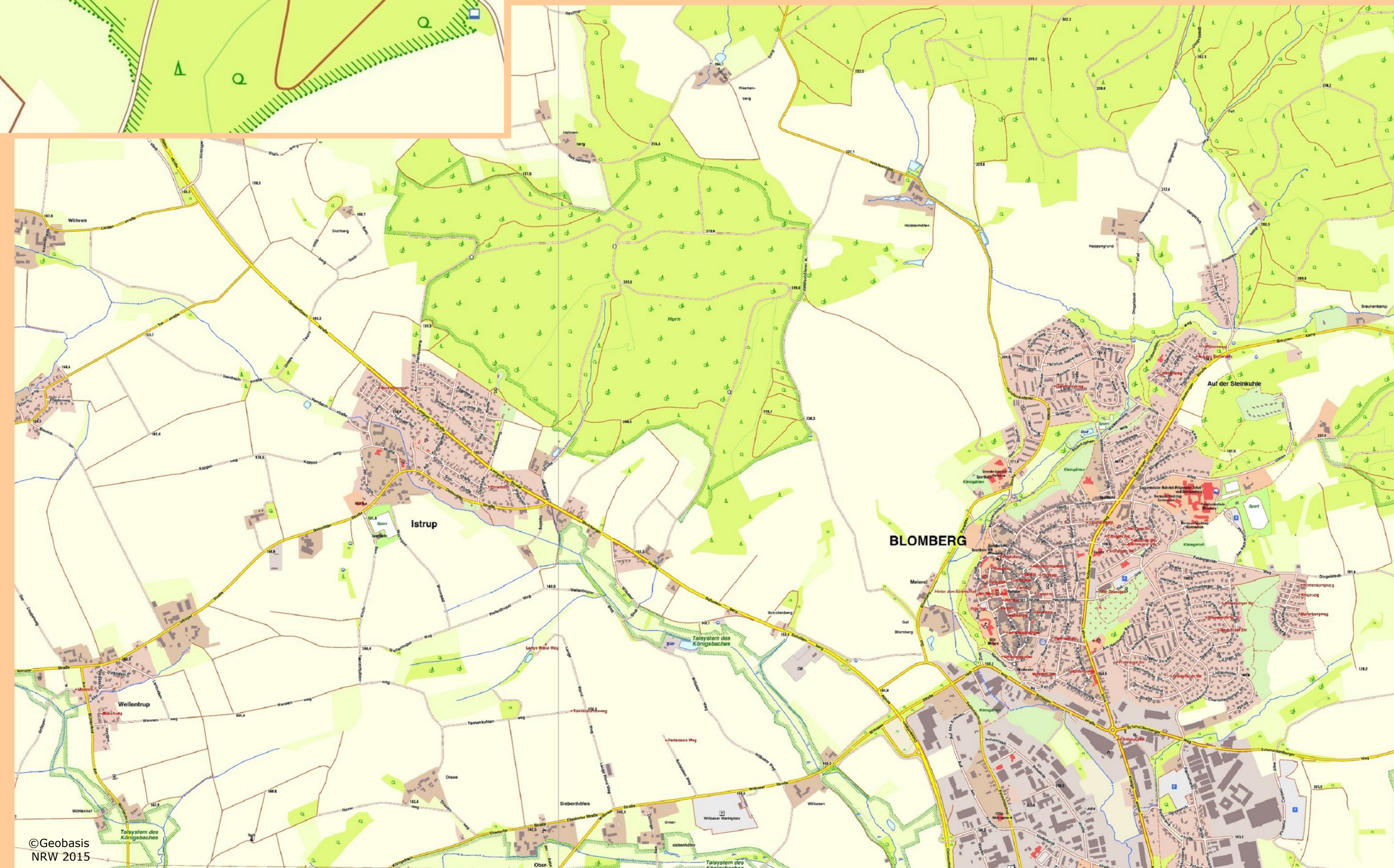


Blomberg, Kreis Lippe mit Ortsteil Istrup

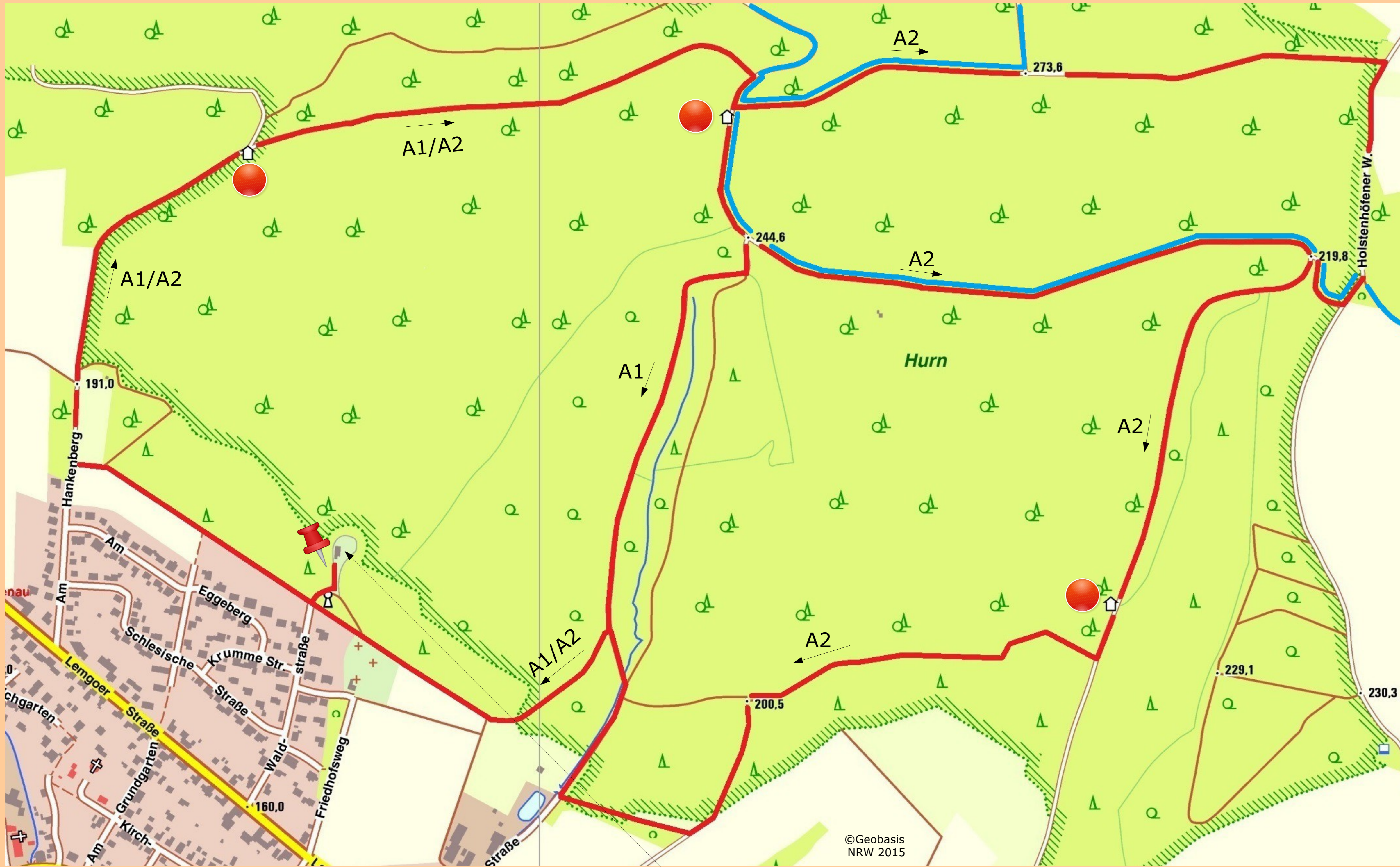
Vereinshaus Heimatverein Istrup e.V.
in der ehemaligen Steinkuhle Istrup



- 📌 Standort
- Wegstrecke A1 3,3 km
- Wegstrecke A2 5,5 km / 5,8 km
- Nelkenweg, Blomberg



Rundwanderweg im Hurnwald, Heimatverein Istrup e.V.



● Schutzhütten am Rundwanderweg

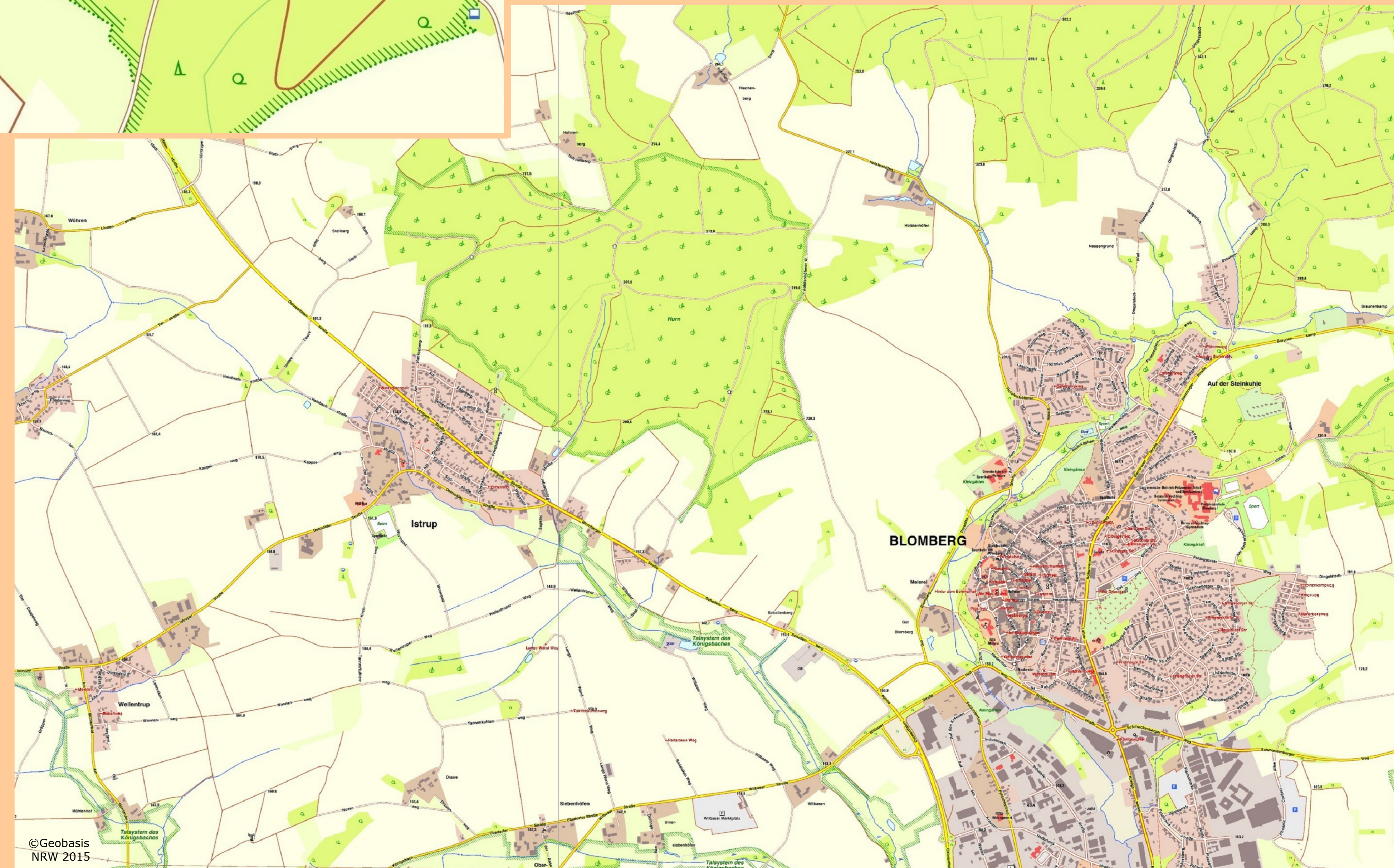


Blomberg, Kreis Lippe mit Ortsteil Istrup

Vereinshaus Heimatverein Istrup e.V.
in der ehemaligen Steinkuhle Istrup



- 📌 Standort
- Wegstrecke A1 3,3 km
- Wegstrecke A2 5,5 km / 5,8 km
- Nelkenweg, Blomberg



Rundwanderweg im Hurnwald, Heimatverein Istrup e.V.



● Schutzhütten am Rundwanderweg



Blomberg, Kreis Lippe mit Ortsteil Istrup

Vereinshaus Heimatverein Istrup e.V.
in der ehemaligen Steinkuhle Istrup



- 📌 Standort
- Wegstrecke A1 3,3 km
- Wegstrecke A2 5,5 km / 5,8 km
- Nelkenweg, Blomberg

